

**YÜCEL REFRAKTER Çimento.**  
Alüminyum, Demir-Çelik ve enerji  
santrallerinde süpervizörlük yapmış olan  
Erdoğan ÖZTÜRK tarafından  
kurulmuştur.

Refrakter uygulama konusunda gelişen  
teknolojileri takip eden firmamız, tüm  
personel de bu konuda geliştirmektedir.  
Müşterilerimize bir satıcı değil çözüm  
ortağı olarak yaklaşmaktadır. Bugün  
firmamız yarının teknik gelişmelerine  
paralel olarak çalışmalarını sürdürmektedir.  
Bu amaçla yetişmiş kadrosuyla kend  
sahasında her türlü problemin çözümü, işe  
uygun malzeme seçimi, uygulama tekniği  
ve komple müteahhitlik hizmetler  
bakımından da sanayimizin hizmetinde  
olmaktan gurur duymaktadır.



**YÜCEL**  
refrakter



DEMİR-ÇELİK FABRİKALARI

# IRON - STEEL INDUST

KALİTE TEMEL İLKEMİZDİR.

# KALİTE TEMEL İLKEMİZDİR.



[www.yücelrefrakter.com](http://www.yücelrefrakter.com)



## Uygulamalar:

- Yüksek Fırınlar <
- Elektrikli Ark Fırınları (EAF) <
- Endüksiyon Fırınları <
- kubbeler <
- Kaseler dökün <
- kepçeler <



Yücel refrakter.Tecrübeli ve Teknik alt yapısıyla. Kısa sürece oluşturduğu ekipman garantili, titiz ve zamanında iş teslimi beklentisindeki Refrakter Uygulama ihtiyacı duyan firmalara en iyi hizmeti sunmaktadır



Yücel Refrakter, Tecrübeli ve Teknik alt Yapısıyla, kısa sürede oluşturduğu ekipman Oranizasyonu ile garantili, titiz ve zamanında iş Teslimi beklentisindeki, Refrakter uygulama İhtiyacı duyan firmalara en iyi hizmeti sunmaktadır.



### Applications:

- > Blast Furnaces
- > Electric Arc Furnaces (EAF)
- > Induction Furnaces
- > Cupolas
- > Pour Bowls
- > Ladles



**YÜCEL**

Refrakter



ALÜMİNYUM FABRİKALARI

# ALUMINUM INDUSTRY

A'DAN Z'YE TAM HİZMET

A'DAN Z'VE TAM HİZMET



YÜCEL  
refrakter

[www.yucelrefrakter.com](http://www.yucelrefrakter.com)



## Uygulamalar:

- Tutma Fırınları <
- Eritme Fırınları <
- Döner Fırınlar <
- kepçeler <
- Yalak Bölümler <
- Pota Fırınları <

Yücel Refrakter Endüstriyel fırınların iç izolasyonunda kullanılan hafif ve ağır refrakter malzemelerin uygulanması ve bu malzemelere ait danışmanlık hizmetlerini vermektedir.



[www.yucelrefrakter.com](http://www.yucelrefrakter.com)





ÇİMENTO FABRİKASI

# CEMENT INDUS

İŞİMİZE DEĞER KATIYORUZ.



[www.yucelrefrakter.com](http://www.yucelrefrakter.com)



## Uygulamalar:

- Kazanlar <
- Ocaklar <
- ıslak Dipli Kül Hazneleri <
- Kuru Dipli Kül Hazneleri <
- Siklon Brülörleri <
- Kanal Alanları <

Yücel Refrakter, döner fırınlarda, davlumbazlarda ön ısıtıcılarda ve diğer ateşe dayanıklı astarlı kaplarda kapatma bakım çalışmaları yapabiliriz. Bu üniteler için çeşitli kaplamalar sunabiliriz. Yücel Refrakter, küçük yama işlerinden anahtar teslimi işlere kadar her türlü işi yapabilir.





TERMİK SANTRALLER

# POWER PLANTS

YILLARIN VERDİĞİ TECRÜBE VE İŞ DENEYİMİ



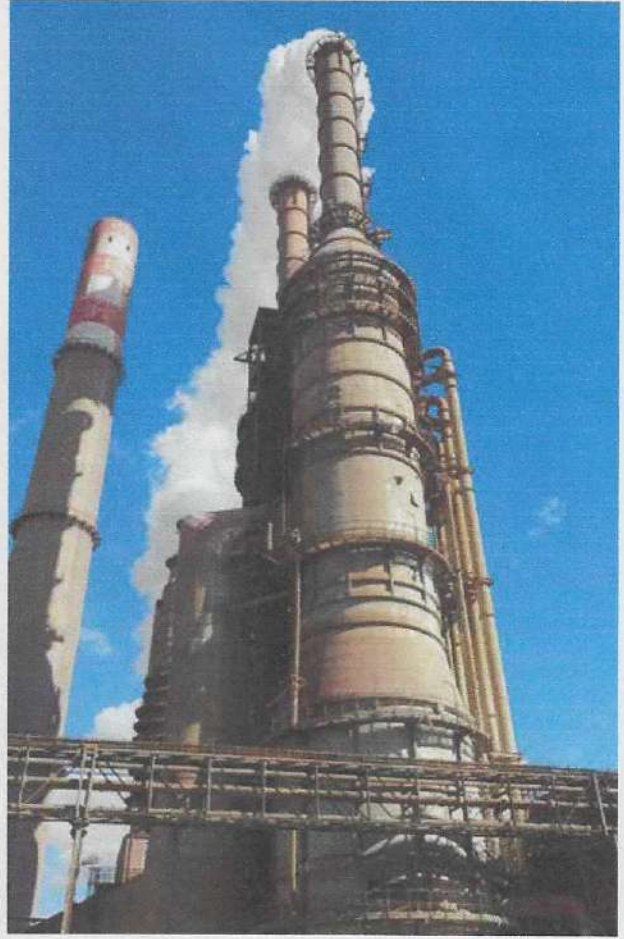


## Uygulamalar:

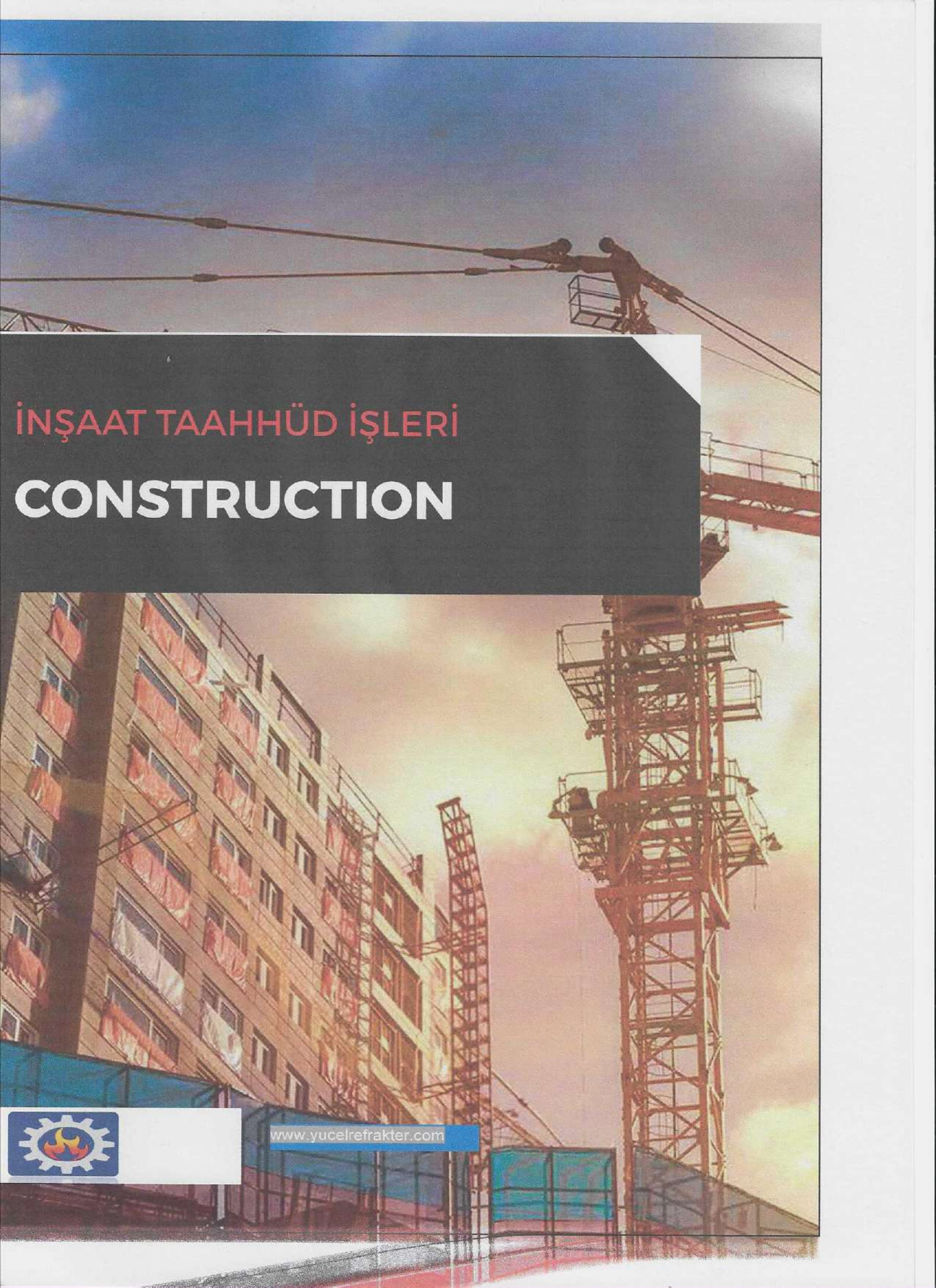
- Kazanlar <
- Ocaklar <
- Islak Dipli Kül Hazneleri <
- Kuru Dipli Kül Hazneleri <
- Siklon Brülörleri <
- Kararlı Alanlar <

Yücel refrakter, Firmaların özel ihtiyaçlarını ve işletme şartlarını göz önüne alınarak, tasarlanmış ürünlerin işletme verimliliğini arttırması kaçınılmazdır.

Yücel Refrakter bu özel şartları göz önüne alarak tasarladığı ürünleri proje bazında firmalara sunmaktadır.







İNŞAAT TAAHHÜD İŞLERİ  
**CONSTRUCTION**



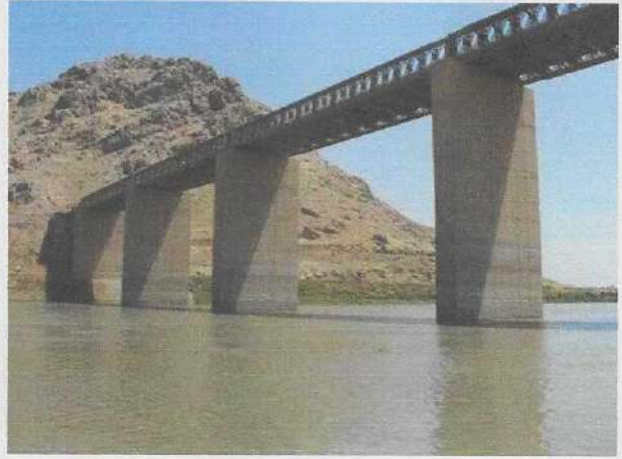
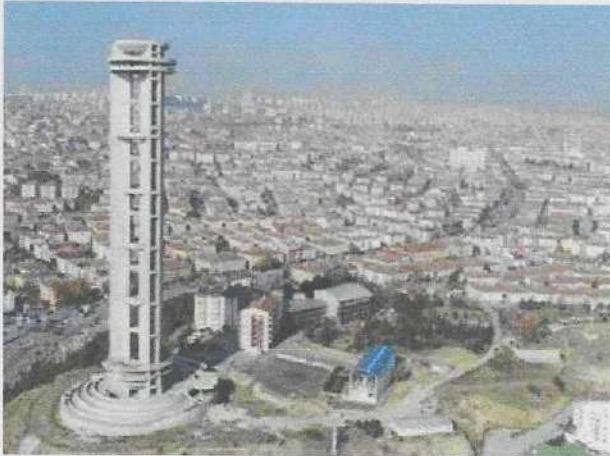
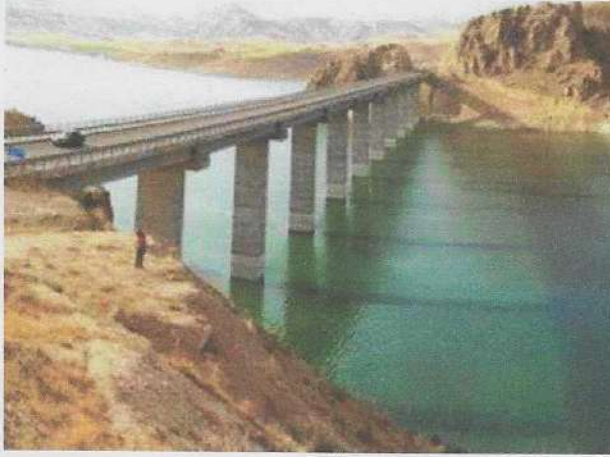
[www.yucelrefrakter.com](http://www.yucelrefrakter.com)



Konut, köprü, viyadük, baraj, arıtma tesisi ve sanat yapıları konusunda deneyimli inşaat ekiplerimiz, disiplinli ve düzenli çalışmalarıyla iş programında belirlenen süreler içerisinde, taahhüt ettiğimiz işleri standartlara ve projelerine uygun en son inşaat tekniklerini kullanarak yapmaktadır.

Yapılacak işin büyüklüğüne ve teknik özelliklerine uygun her türlü inşaat malzemesi, ekipman ve iş gücü, işin gecikme olmaksızın sürdürülmesi için şantiyeye ulaştırılmaktadır. Şantiye yerleşimimiz iş güvenliği ve işçi sağlığına uygun şartlarda hazırlanıp çalışanların yaşam ve çalışma şartları güvence altına alınmaktadır.

Çalışmalarımız esnasında çevre ile ilgili şartlar kontrol edilip, gerekli önlemler alınarak çevre düzeninin yapılan işten olumsuz etkilenmemesine maksimum özen gösterilmektedir.



Konut, köprü, viyadük, baraj, arıtma tesisi ve sanat yapıları konusunda deneyimli inşaat ekiplerimiz, disiplinli ve düzenli çalışmalarıyla iş programında belirlenen süreler içerisinde, taahhüt ettiğimiz işleri standartlara ve projelerine uygun en son inşaat tekniklerini kullanarak yapmaktadır.

Yapılacak işin büyüklüğüne ve teknik özelliklerine uygun her türlü inşaat malzemesi, ekipman ve iş gücü, işin gecikme olmaksızın sürdürülmesi için şantiyeye ulaştırılmaktadır. Şantiye yerleşimimiz iş güvenliği ve işçi sağlığına uygun şartlarda hazırlanıp çalışanların yaşam ve çalışma şartları güvence altına alınmaktadır.

Çalışmalarımız esnasında çevre ile ilgili şartlar kontrol edilip, gerekli önlemler alınarak çevre düzeninin yapılan işten olumsuz etkilenmemesine maksimum özen gösterilmektedir.







## SAĞLIK, EMNİYET VE ÇEVRE POLİTİKASI

Çalışma ortamında iş güvenliği şartlarının sağlanması şirketimizin ilk önceliğidir;

**Yücel Refrakter;** Kuruluşundan bu zamana hiç can kaybı yaşanan bir iş kazası yaşamamıştır!

**Yücel Refrakter, S.E.Ç. (Sağlık, Emniyet, Çevre) Politikasını 2 Ana ilke üzerine kurmuştur;**

-Çalışan personel, işçi ve taşeronlarımızın sağlık ve güvenlik koşullarını devamlı izlemek, iş kazalarından ve yaralanmalardan korumak.

-Doğru, dürüst ve sorumlu kurum anlayışı ile tüm saha aktivitelerinde çevrenin korunmasını ön planda tutarak çevre kirliliğini önlemek.

**Yücel Refrakter; S.E.Ç. Hedeflerini belirlemiş ve Taviz vermeden sürdürmektedir;**

-İş Güvenliği prosedürlerini iş programı ile bağdaştırarak tüm aktivitelerde uygulanmasını sağlamak

-İş güvenliği ve çevrenin korunması için alınacak önlemleri belirleyerek dönemsel olarak kontrol etmek ve geliştirmek.

-Müşterilerinin tüm beklentilerini mevcut ve yürürlükteki mevzuat ve kurallar içerisinde karşılamak ve ayrıca müşterinin ilave istek ve beklentilerine cevap vermek.

-Çalışanlarının, işçilerinin, taşeronlarının ve paydaşlarının sürekli ve etkin bir şekilde sağlık, emniyet ve çevre konularında eğitim almasını sağlamak.

-İş Güvenliği konusunda kurallara uyanları ve uyulmasını sağlayanları ödüllendirmek, işçilerin ve taşeronların bu konudaki çabalarını teşvik etmek.

-Uygulanan S.E.Ç. politikaları hakkında anket yapmak, öneri ve eleştiriler almak

-Şirketin saha aktivitelerinde enerjinin etkin kullanımı, çevrenin korunması ve kirliliğin önlenmesi konusunda gerekli önlemleri almak.

-Bütün personellerinin emniyetini sağlayarak sağlıklı çalışma koşulları yaratmak için çalışmak ve Kaza Önleme Felsefesini yaymak ve uygulamak.



# HEALTH, SAFETY AND ENVIRONMENT POLICY

Çalışma ortamında iş güvenliği şartlarının sağlanması şirketimizin ilk örneğidir.

Yücel Refrakter:Kuruluşundan bu zmana hiç can kaybı yaşanan bir iş kazası yaşanmamıştır!

Yücel Refrakter,S.E.Ç.(Sağlık,Emniyet,Çevre)Politikasını 2 ana ilke üzerine kurmuştur;

-Çalışan personel, işçi ve taşeronlarımızın sağlık ve güvenlik koşullarını devamlı izlemek, iş kazalarından ve yaralanmalardan korumak.

-Doğru, dürüst ve sorumlu kurum anlayışı ile tüm saha aktivitelerinde çevrenin korunmasını ön planda tutarak çevre kirliliğini önlemek.

Yücel Refrakter S.E.Ç. Hedeflerini belirlemiş ve taviz vermeden sürdürmektedir.

-İş güvenliği prodesürlerini iş programı ile bağdaştırarak tüm aktivitelerde uygulamasını sağlamak.

-İş güvenliği ve çevrenin korunması için alınacak önlemleri belirleyerek dönemsel olarak control etmek ve geliştirmek.

-Müşterilerin tüm beklentilerini mevcut ve yürürlükteki mevzuat ve kurallar içerisinde karşılamak ve ayrıca müşterilerin ilave istek ve beklentilerine cevap vermek.

-Çalışanların, işçilerin,taşeronların ve paydaşlarının sürekli ve etkin bir şekilde sağlık,emniyet ve çevre konularında eğitim almasını sağlamak.

-İş güvenliği konusunda kurallara uyanları ve uyulmasını sağlayanları ödüllendirmek, işçilerin ve taşeronların bu konudaki çabaları teşvik etmek.

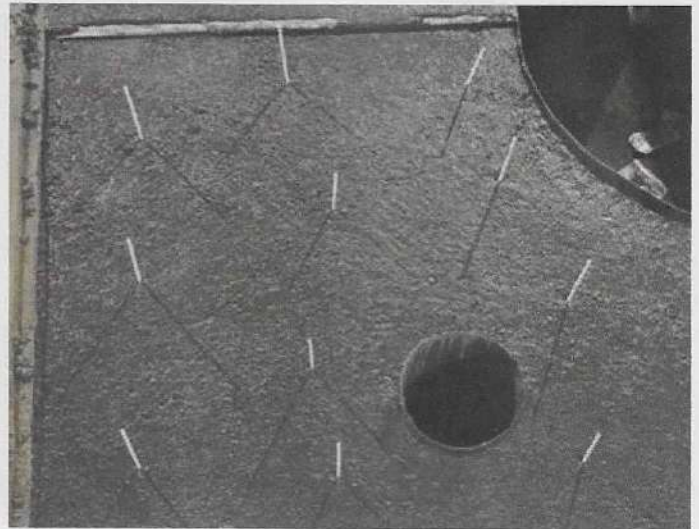
-Uygulanan S.E.Ç. politikaları hakkında anket yapmak,öneri ve eleştiriler almak.

-Şirketin saha aktivitelerinde enerjinin etkin kullanımı,çevrenin korunması ve kirliliğin önlenmesi konusunda gerekli önlemleri almak.

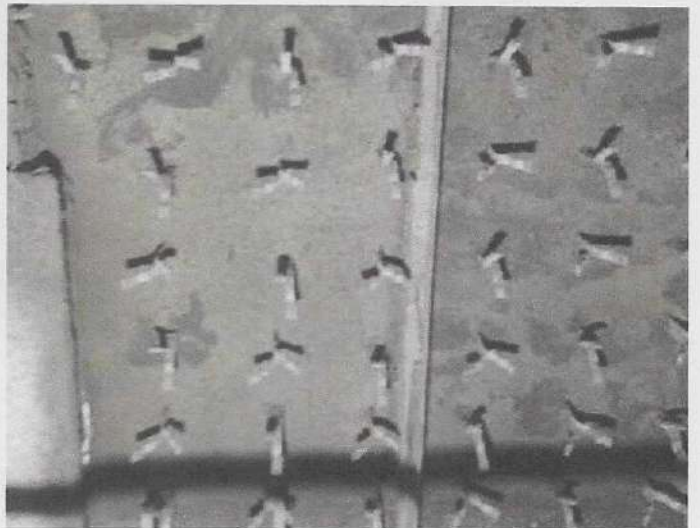
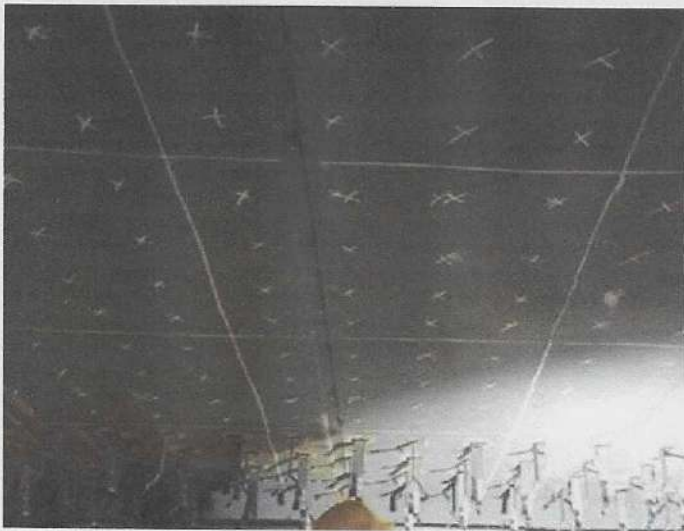
-Bütün personellerinin emniyetini sağlayarak sağlıklı çalışma koşulları yaratmak için çalışmak ve Kaza Önleme Felsefesini yapmak ve uygulamak.



REFRAKTER PROJELERİ | REFRACTORY PROJECT









REFRAKTER PROJELERİ | REFRACTORV PROJECT

